



**Ciklonizacija Logistika doo**  
Primorska 76, 21000 Novi Sad  
Tel: 021/641 23 22; Fax: 021/641 35 37  
e-Mail: logistika@ciklonizacija.net  
Tekući račun: 160-387369-29  
PIB: 106935856; MB: 20709286

41-187

Град Зрењанин


**Предмет: Извештај о извршеним пословима сузбијања коровске биљке амброзије (*lat. Ambrosia artemisiifolia*) на територији града Зрењанина у 2022. години**

У прилогу дописа достављамо Вам:

- Извештај даљинске детекције просторне распрострањености амброзије
- Извештај хемијског сузбијања амброзије
- Извештај механичког сузбијања амброзије машинским кошењем
- Извештај механичког сузбијања амброзије ручним кошењем

Нови Сад, 08.11.2022. год

Циклонизација логистика доо

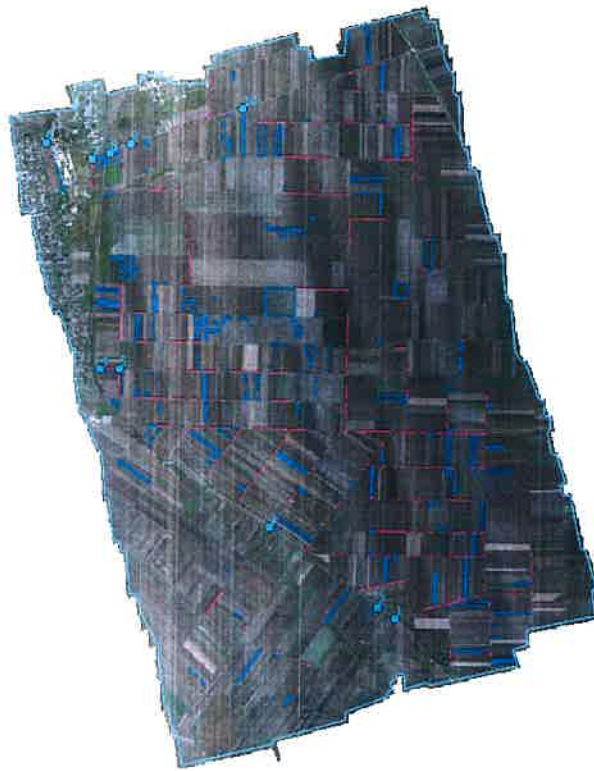
  
\_\_\_\_\_



На основу уговора “О ЈАВНОМ ПРИВАТНОМ ПАРТНЕРСТВУ УСЛУГЕ ОБАВЉАЊА ПОСЛОВА КОМУНАЛНЕ ДЕЛАТНОСТИ, ЗООХИГИЈЕНЕ (СПРОВОЂЕЊА МЕРА ДЕЗИНФЕКЦИЈЕ, ДЕЗИНСКЕЦИЈЕ И ДЕРАТИЗАЦИЈЕ) СА СРОДНИМ УСЛУГАМА СУЗБИЈАЊА КОРОВСКЕ БИЉКЕ АМБРОЗИЈЕ И ЕМЕРЗНИХ КОРОВА НА ЈАВНИМ ПОВРШИНАМА ГРАДА ЗРЕЊАНИНА“ Бр: 404-4-34-21/2022-IV, 12.09.2022. године и плана сузбијања амброзије на територији града Зрењанина за 2022. годину, извршено је снимање насеља на територији града Зрењанина 13.09.2022. Снимање насеља на територији града Зрењанина је обављено 13.09.2022. године на 500 метара висине од тла из хеликоптера Bell 206В3. Просторна резолуција снимака износи 12.22 cm/pixel. Извршено је снимање следећих насеља са околином: Михајлово, Елемир и Меленци. Укупна површина снимака износи 6000 хектара. На основу анализе датих површина дата је препорука за третман површина под амброзијом на 80424 m<sup>2</sup>.



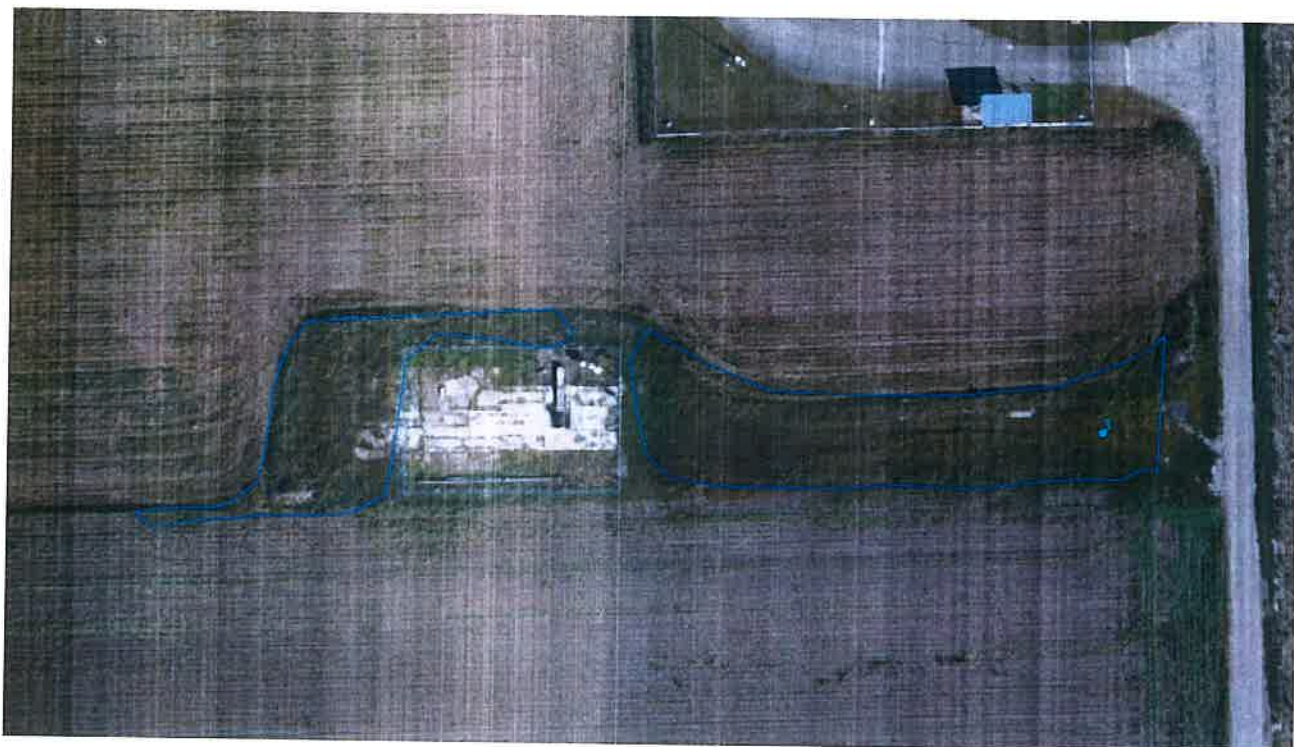
Слика 1. Просторна расподела амброзије пре третмана и дивљих депонија насеља Михајлово. Црвеном бојом су представљене јавне површине, док су плавом бојом представљене приватне површине. Светлозеленом бојом су представљене дивље депоније. Светлоплаве тачке представљају локације са бројевима неких од површина под амброзијом.



Слика 2. Просторна расподела амброзије пре третмана и дивљих депонија насеља Елемир. Црвеном бојом су представљене јавне површине, док су плавом бојом представљене приватне површине. Светлозеленом бојом су представљене дивље депоније. Светлоплаве тачке представљају локације са бројевима неких од површина под амброзијом.



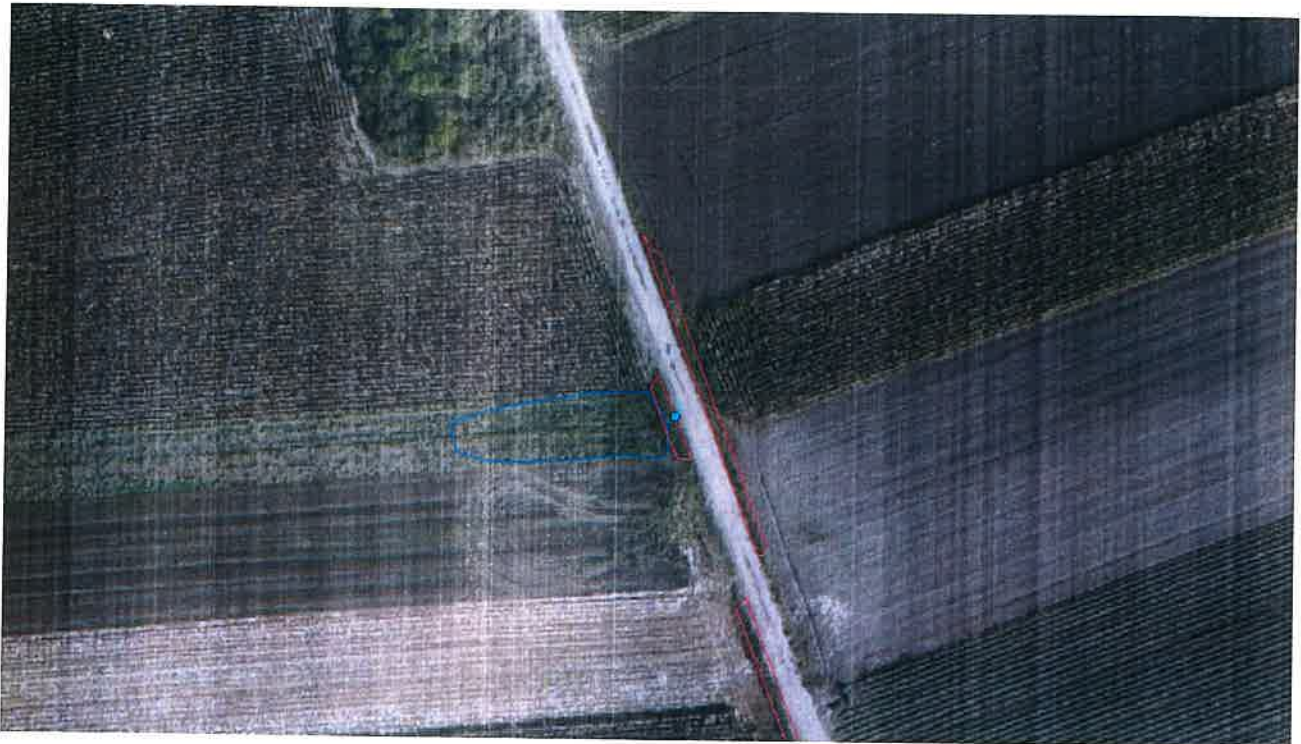
Слика 3. Просторна расподела амброзије пре третмана и дивљих депонија насеља Меленци. Црвеном бојом су представљене јавне површине, док су плавом бојом представљене приватне површине. Светлозеленом бојом су представљене дивље депоније. Светлоплаве тачке представљају локације са бројевима неких од површина под амброзијом.



Слика 4. Снимак амброзије на приватној површини где се налази нафтна бушотина под бројем 3. у околини насеља Михајлово. Приватне површине су обележене плавим полигонима.



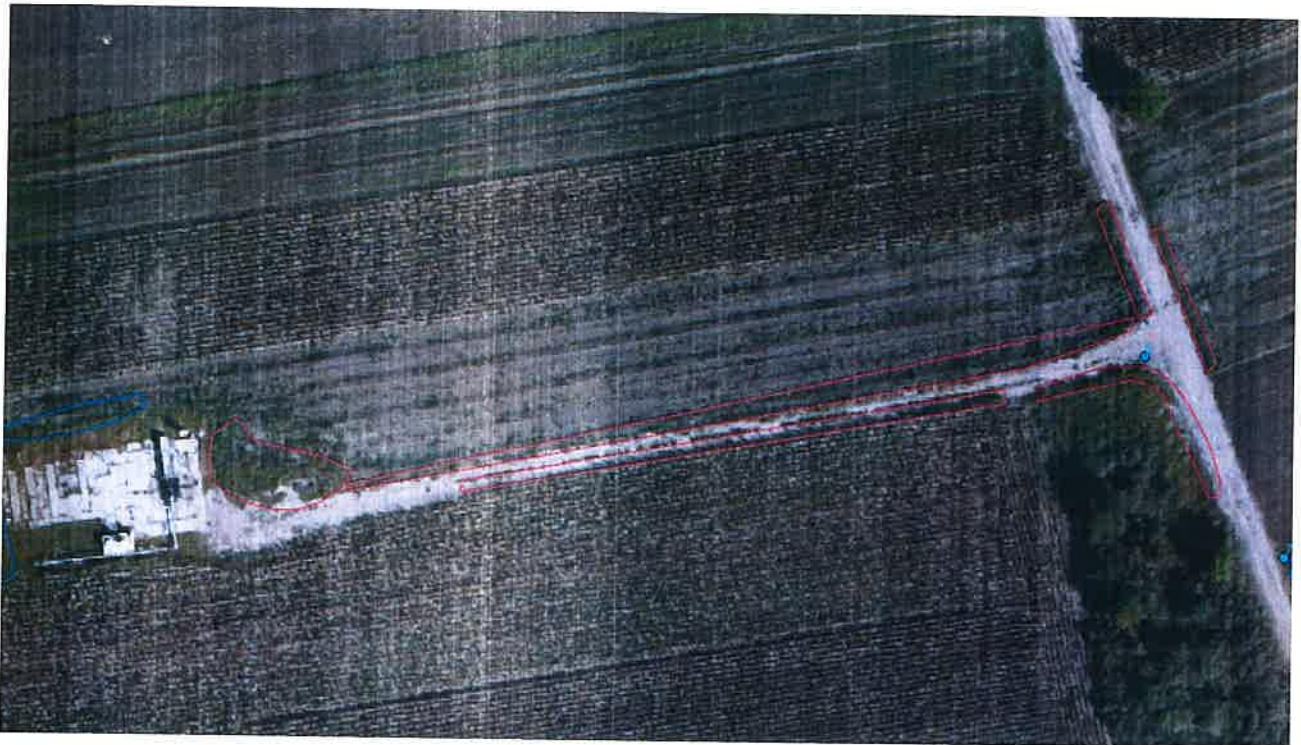
Слика 5. Површина број 3. (19.09.2022.)



Слика 6. Снимак амброзије на приватним и јавним површинама под бројем 5. у околини насеља Михајлово. Јавне површине су обележене црвеним полигонима, док су приватне површине обележене плавим полигонима.



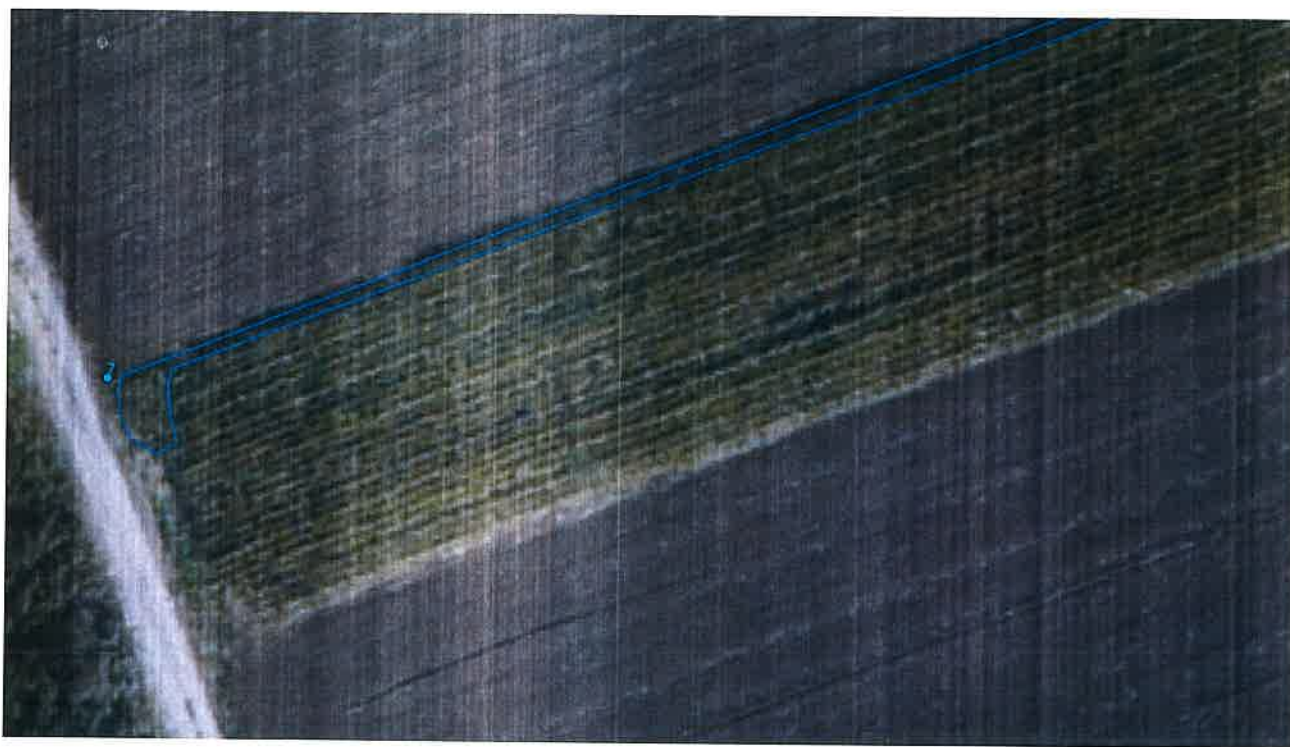
Слика 7. Површина број 5. (19.09.2022.)



Слика 8. Снимак амброзије на приватним и јавним површинама где се налази нафтна бушотина под бројем 6. у околини насеља Лукићево. Јавне површине су обележене црвеним полигонима, док су приватне површине обележене плавим полигонима.



Слика 9. Површина број 6. (19.09.2022.). Прилаз нафтној бушотини.

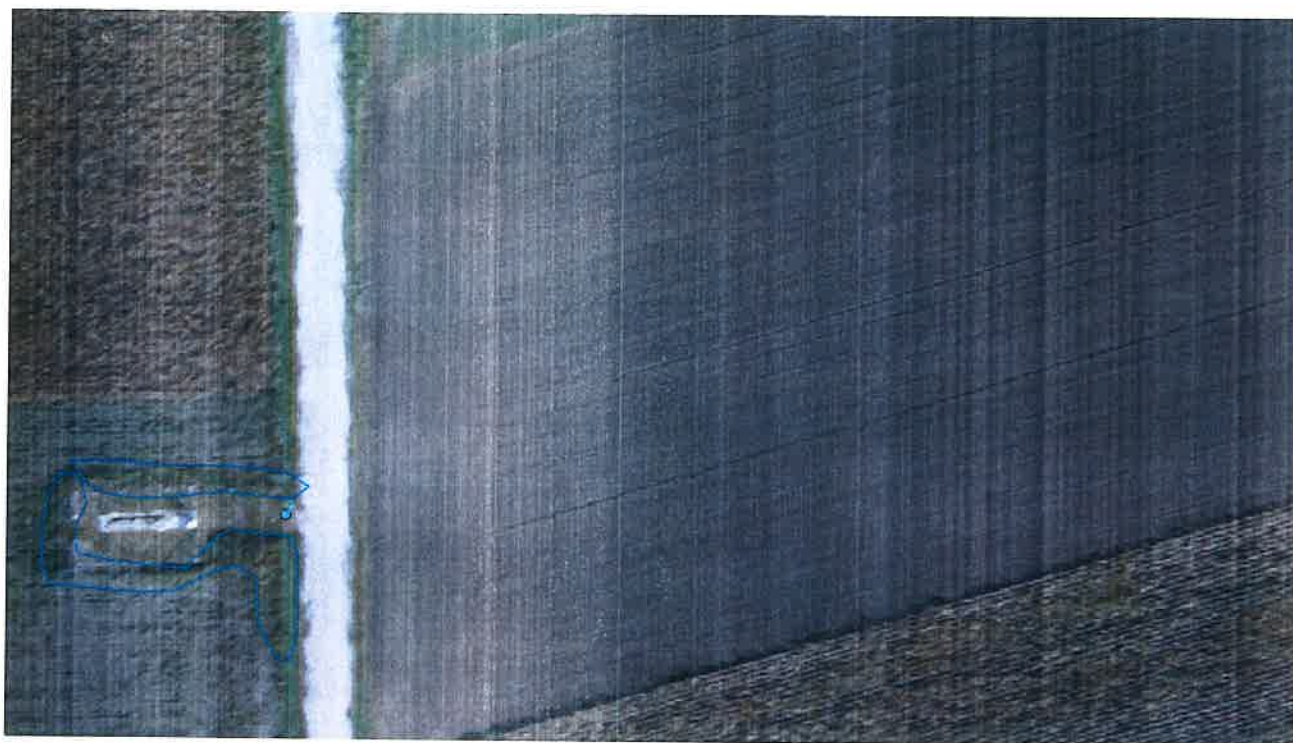


Слика 10. Снимак амброзије на приватној површини где се налази кукуруз под бројем 7. у околини насеља Михајлово. Површина је обележена плавим полигоном.



Слика 11. Површина број 7. (19.09.2022.)

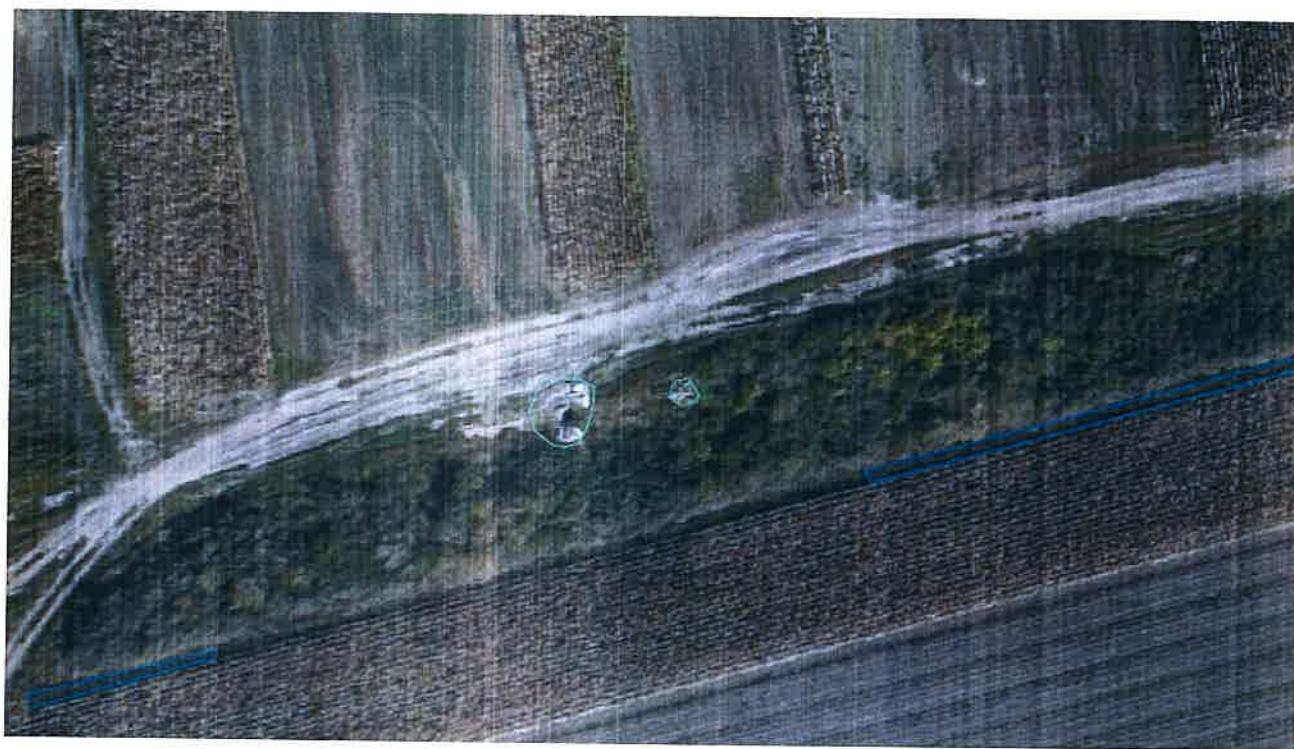




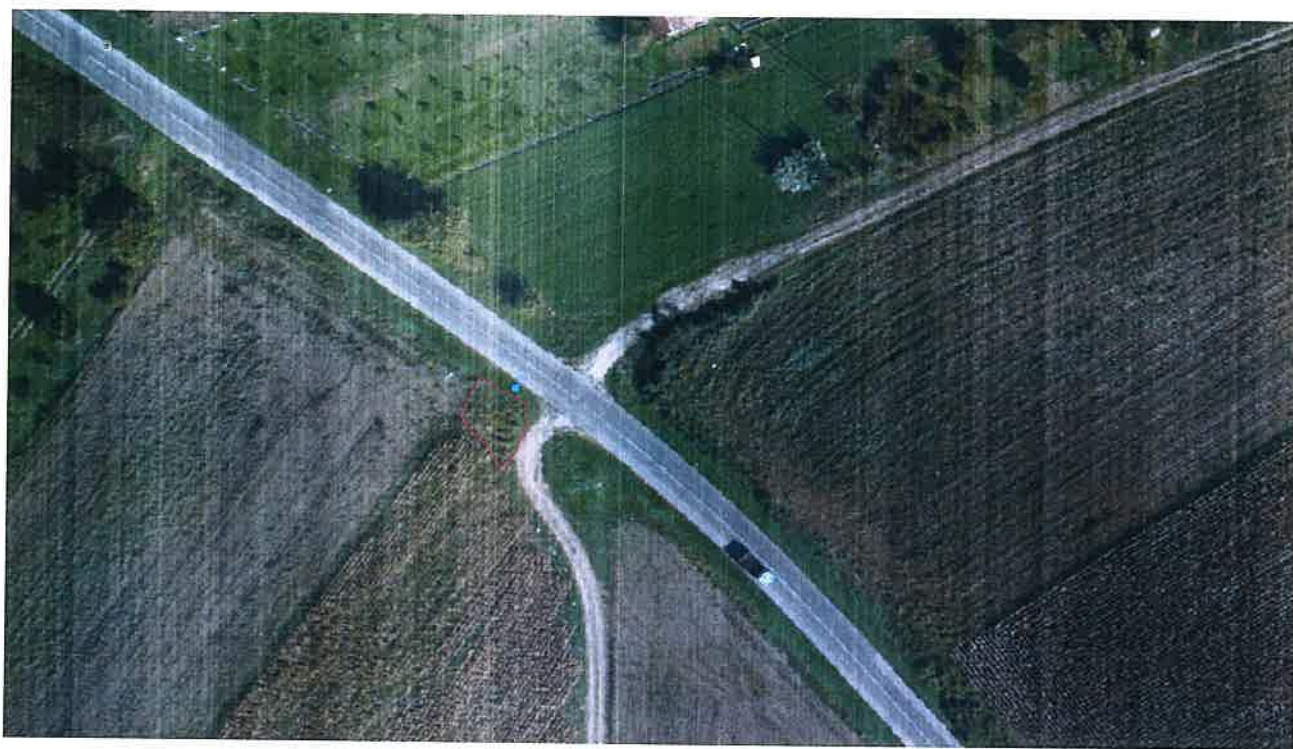
Слика 12. Снимак амброзије на приватној површини где се налази нафтна бушотина под бројем 9. у околини насеља Михајлово. Приватне површине су обележене плавим полигонима.



Слика 13. Површина број 9. (19.09.2022.)



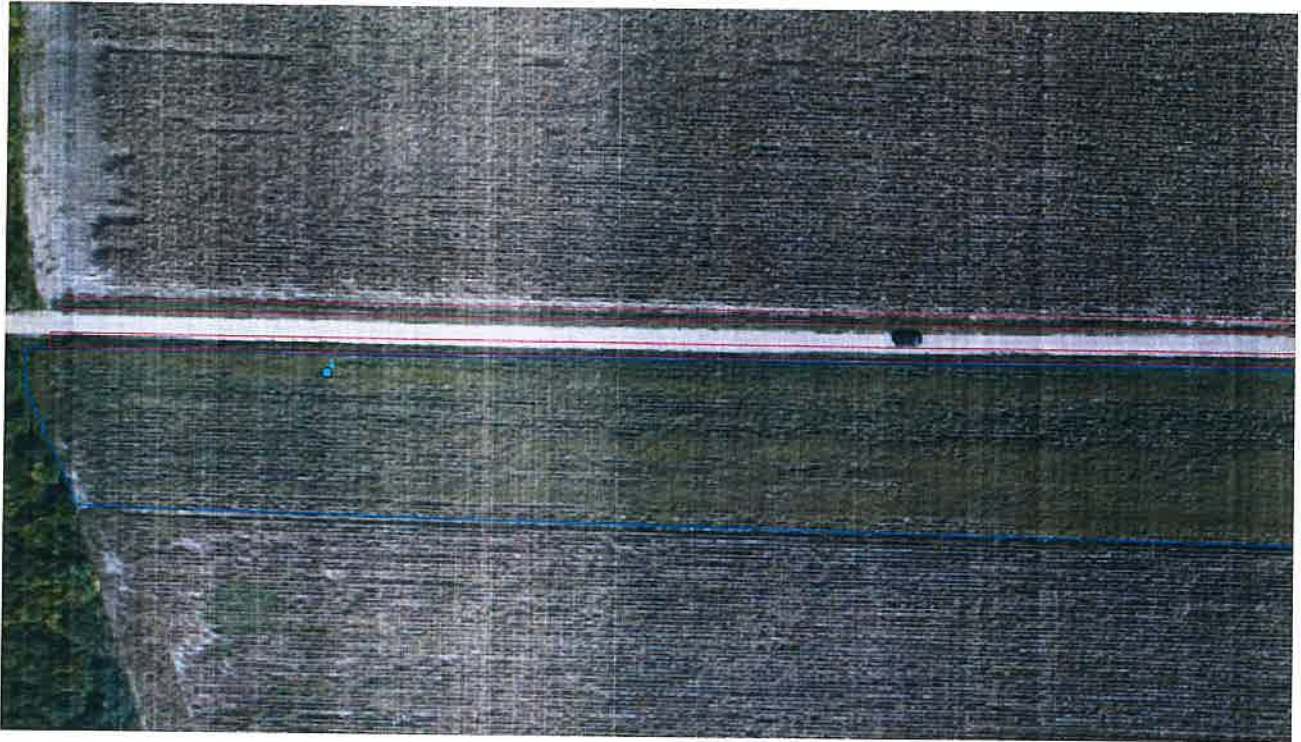
Слика 14. Снимак дивље депоније у околини насеља Михајлово 13.09.2022.  
Површина је обележена светлозеленим полигонима.



Слика 15. Снимак амброзије на јавној површини под бројем 1. у насељу Елемир. Јавна површина је обележена црвеним полигоном.



Слика 16. Површина број 1. (19.09.2022.)



Слика 17. Снимак амброзије на приватним и јавним површинама где се налази кукуруз под бројем 4. у насељу Елемир. Јавне површине су обележене црвеним полигонима, док су приватне површине обележене плавим полигонима.



Слика 18. Површина број 4. (19.09.2022.)



Слика 19. Снимак амброзије на приватним и јавним површинама где се налази кукуруз под бројем 5. у насељу Елемир. Јавне површине су обележене црвеним полигонима, док су приватне површине обележене плавим полигонима.



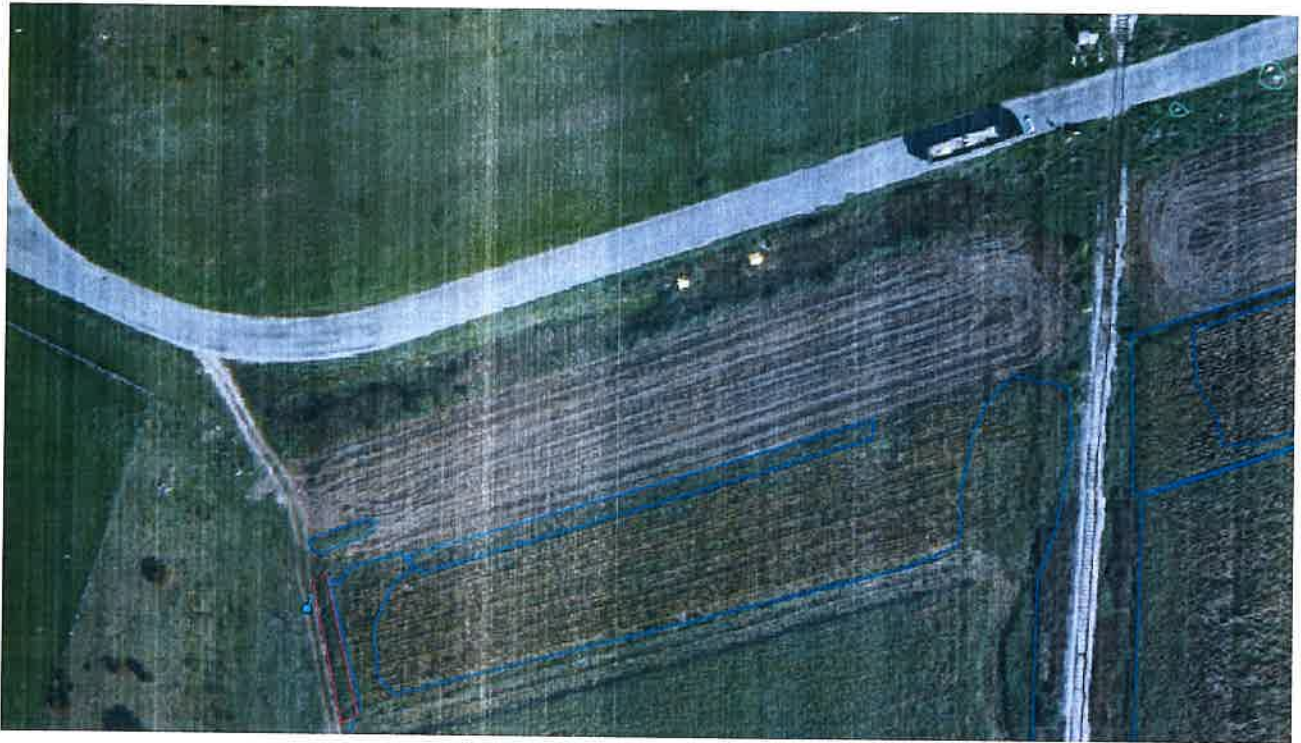
Слика 20. Површина број 5. на левој страни слике. (19.09.2022.)



Слика 21. Снимак амброзије на приватним и јавним површинама где се налази кукуруз под бројем 6. у околини насеља Елемир. Јавне површине су обележене црвеним полигонима, док су приватне површине обележене плавим полигонима.



Слика 22. Површина број 6. (19.09.2022.)



Слика 23. Снимак амброзије на приватним и јавним површинама где се налази кукуруз под бројем 7. у околини насеља Елемир. Јавне површине су обележене црвеним полигонима, док су приватне површине обележене плавим полигонима.



Слика 24. Површина број 7. (19.09.2022.)

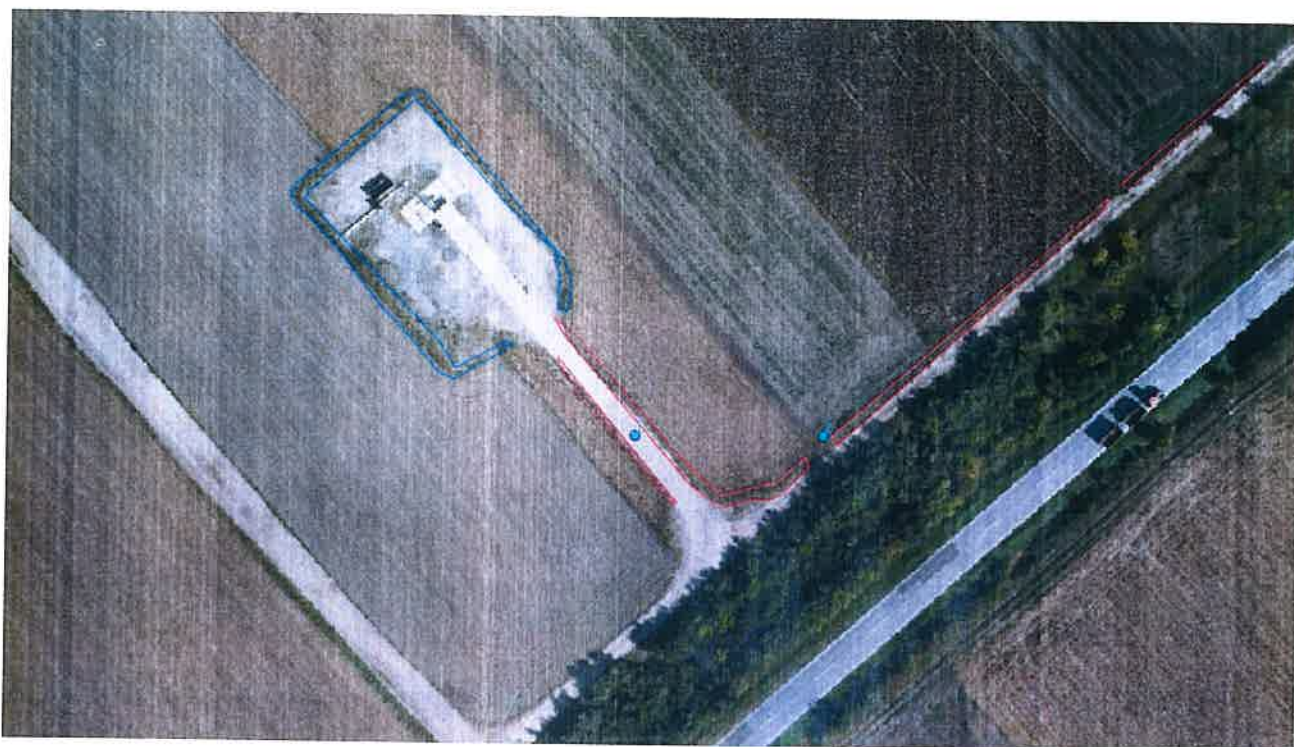


Слика 25. Снимак локације дивље депоније у околини насеља Елемир 31.07.2019. Површина је обележена светлозеленим полигонима.



Слика 26. Снимак локације дивље депоније у околини насеља Елемир 13.09.2022. Приметно је повећање количине отпада у односу на 31.07.2019. Површина је обележена светлозеленим полигонима.

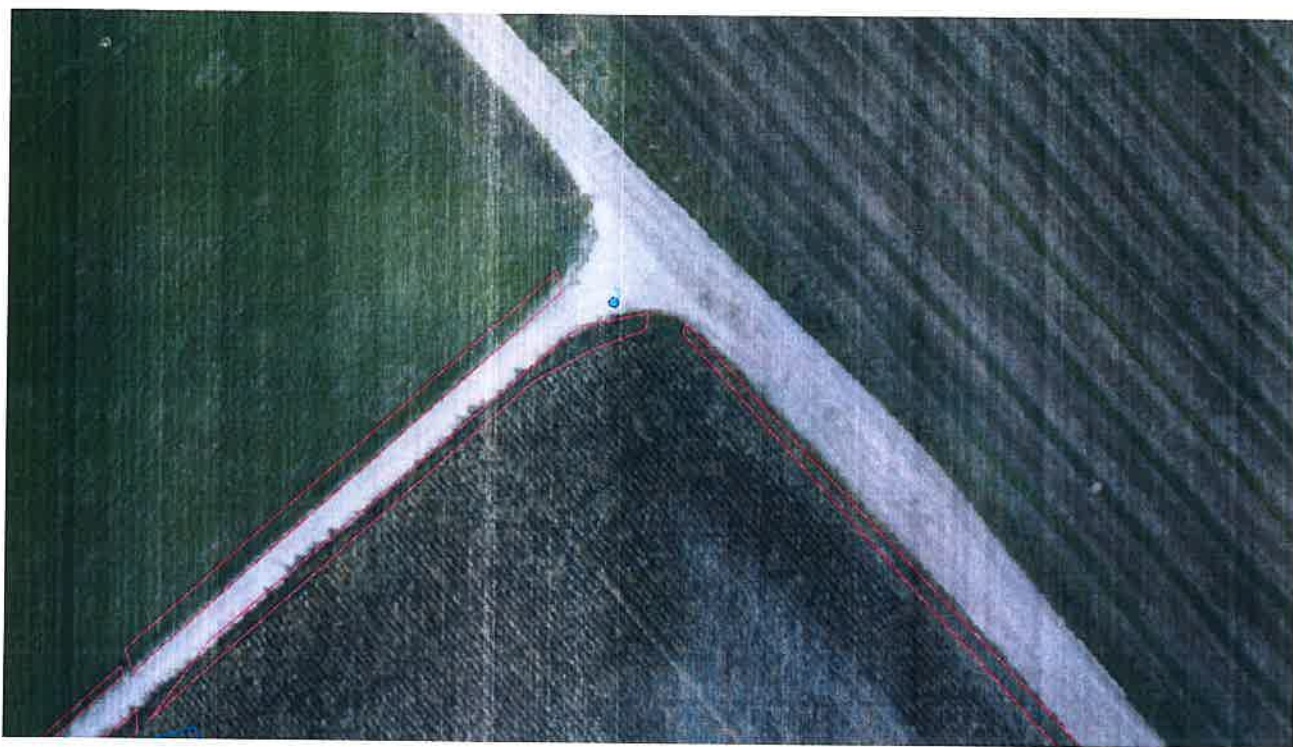




Слика 27. Снимак амброзије на приватним и јавним површинама где се налази нафтна бушотина под бројем 1. у околини насеља Меленци. Јавне површине су обележене црвеним полигонима, док су приватне површине обележене плавим полигонима.



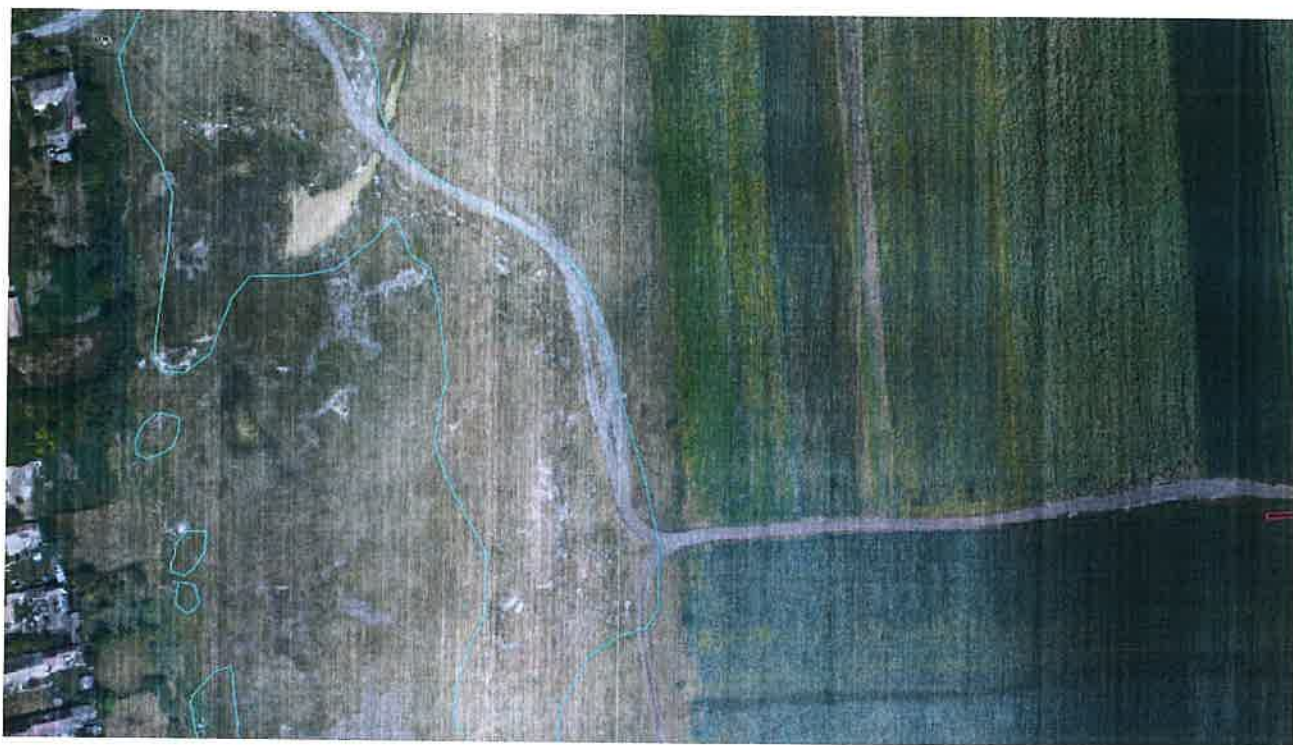
Слика 28. Површина број 1. (19.09.2022.)



Слика 29. Снимак амброзије на јавним површинама под бројем 3. у околини насеља Меленци.  
Површина је обележена црвеним полигонима.



Слика 30. Површина број 3. (19.09.2022.)



Слика 31. Снимак дивље депоније у околини насеља Меленци 31.07.2019.  
Површина је обележена светлозеленим полигонима.



Слика 32. Снимак дивље депоније у околини насеља Меленци 13.09.2022. Приметно је повећање количине отпада у односу на 31.07.2019. Површина је обележена светлозеленим полигонима.



Слика 33. Површина број 5. Снимак локације под амброзијом пре третмана 13.09.2022. у насељу Елемир. Атарски пут је обележен светлоплавом линијом.



Слика 34. Површина број 5. NGB колор-инфрацрвени снимак локације после третмана 20.10.2022. у насељу Елемир. Атарски пут је обележен светлоплавом линијом.

- Циљ мапирања амброзије са земље и из ваздуха је рад на њеном превентивном сузбијању, тј. утицају на сам узрок појаве амброзије како би дошло до потпуног смањења појаве амброзије.
- Пут до смањења појаве амброзије води преко подизања свести о штетности ове биљке и сарадње између свих људи у заједници на превенцији у сузбијању амброзије.
- Препорука је да се пољопривредницима укаже на неопходност третмана против амброзије на стрњиштима.
- Пољопривредници код којих је од култура засађена соја, кукуруз и сунцокрет би требало да обрате пажњу на сузбијање амброзије на почетку и крају својих њива, као и између редова са суседним њивама.
- Пољопривредници треба да обрате пажњу на појаву амброзије на одлагалиштима стајског ђубрива и сена на својим имањима унутар насеља.
- Амброзија се на одређеним површинама појављује у мањим количинама у зависности од културе која је засејана те године.
- Неопходност сузбијања амброзије на активним и напуштеним нафтним бушотинама.

-Напомене:

Све слике приватних површина под амброзијом су коришћене искључиво у истраживачке сврхе за потврду уочених промена и не могу се користити ни у једну другу сврху. Све слике са терена су усликане 19.09.2022.

- Није дозвољено коришћење дигиталних снимака насеља у друге сврхе без претходног одобрења од стране предузећа „Циклонизација АД Нови Сад“.

Након спроведене даљинске детекције и мониторингом утврђеног присуства коровске биљке амброзије (*Ambrosia artemisiifolia*), Циклонизација логистика доо спровела је третмане хемијског и механичког сузбијања ове алергене биљне врсте. Механичко сузбијање је спроведено ручним и машинским кошењем, док је хемијски третман спроведен тоталним хербицидима на бази глифоста.

Инфестација амброзијом била је сконцентрисана на локалне и атарске путеве, ободне делове насељених места, јавне површине у насељу, дивље депоније, површине уз канале, пруге као и површине које нису намењене пољопривреди. У већем обиму вршено је механичко, а у мањем обиму хемијско сузбијање амброзије чија је фенофаза развоја на већини локација била адекватна за третман механичким и хемијским сузбијањем.

- Хемијски третман амброзије

На основу извештаја мониторинга број 2. третиране су јавне површине у насељу, површине уз канале, депоније, саобраћајнице, пруге, зелене јавне површине на којима је предходним мониторингом утврђено присуство амброзије. Хемијски третман спроведен је тоталним хербицидиом Глифомар на бази активне материје глифосат 480g/l у дози од 2-4 l/ha. Хемијско сузбијање амброзије Циклонизација логистика доо спровела је на локацијама у насељеним местима Зрењанин, Елемир, Меленци и Михајлово приказаним у Табели 1.

Место	Локација	ГСП координате	Датум извршења третмана	Површина (м2)
Елемир	ЗП пут ка циглани	45°27'11.42"C 20°18'1.43"И	23.09.2022.	3515
Елемир	ЗП код циглане	45°27'15.05"C 20°18'7.00"И	23.09.2022.	7933
Елемир	ЗП код задруге	45°27'5.89"C 20°17'40.11"И	23.09.2022.	3930
Елемир	ЗП Бабатово	45°26'26.80"C 20°13'24.92"И	23.09.2022.	4660
Меленци	ЗП код железничке станице	45°30'31.70"C 20°17'52.20"И	23.09.2022.	7287
Меленци	ЗП код пружног прелаза	45°30'26.87"C 20°18'5.15"И	23.09.2022.	3182
Михајлово	ЗП депонија	45°28'22.61"C 20°25'30.99"И	23.09.2022.	13784
Зрењанин	ЗП обилазница 1	45°24'1.45"C 20°25'35.73"И	23.09.2022.	19628
Зрењанин	ЗП обилазница 2	45°24'7.69"C 20°24'16.92"И	23.09.2022.	63474
Зрењанин	ЗП код надвожњака	45°23'43.50"C 20°26'2.09"И	23.09.2022.	6652
Зрењанин	ЗП Пере Добриновића	45°22'2.11"C 20°24'18.55"И	23.09.2022.	6513
Зрењанин	ЗП пут ка Радиатору	45°21'42.55"C 20°26'55.78"И	23.09.2022.	12473
Зрењанин	ЗП индустријска зона	45°21'36.38"C 20°26'49.01"И	23.09.2022.	4309
Зрењанин	ЗП око писте	45°20'52.43"C 20°26'40.13"И	23.09.2022.	17887
Зрењанин	ЗП око аеродрома	45°21'22.63"C 20°25'33.04"И	24.09.2022.	14455
Зрењанин	ЗП аеродром 2	45°21'10.41"C 20°26'3.60"И	24.09.2022.	45132
Зрењанин	ЗП код керамике Јовановић	45°21'11.28"C 20°25'10.22"И	23.09.2022.	8568
Зрењанин	ЗП код Течноструктуре	45°20'57.46"C 20°25'42.99"И	23.09.2022.	21610
Зрењанин	ЗП железн. станица фабрика	45°22'15.20"N 20°25'28.58"E	23.09.2022.	29134
Зрењанин	ЗП железн. станица фабрика 2	45°22'15.83"N 20°25'21.44"E	23.09.2022.	5874

Табела 1. Приказ локација на којима је рађен хемијски третман, са приказом датума и површинама третираних локација

- Механички третман амброзије- машинско кошење

На основу извештаја мониторинга број 1. третирали су атарски путеви у заштитном појасу око насељених места на којима је предходним мониторингом утврђено присуство амброзије. Циклонизација логистика доо спровела је машинско кошење коровске биљке амброзије на локацијама у насељеним местима Зрењанин, Лукићево, Клек, Елемир, Арадац, Лазарево и Меленци приказаним у Табели 2.

Место	Локација	ГСП координате	Датум извршења третмана	Површина (м2)
Зрењанин	Атарски пут 1	45°24'41.82"C 20°23'30.37"И	20.09.2022.	824
Зрењанин	Атарски пут 2	45°24'51.18"C 20°23'16.01"И	20.09.2022.	2536
Зрењанин	Атарски пут 3	45°24'59.48"C 20°23'20.15"И	20.09.2022.	3260
Зрењанин	Атарски пут 4	45°24'29.28"C 20°23'4.63"И	20.09.2022.	5232
Зрењанин	Атарски пут 5	45°24'35.62"C 20°23'15.19"И	20.09.2022.	5468
Зрењанин	Атарски пут 6	45°24'40.36"C 20°22'43.03"И	20.09.2022.	1144
Зрењанин	Атарски пут 7	45°25'31.54"C 20°23'1.93"И	20.09.2022.	788
Зрењанин	Атарски пут 8	45°25'42.71"C 20°23'12.00"И	20.09.2022.	2476
Зрењанин	Атарски пут 9	45°25'17.48"C 20°22'52.99"И	20.09.2022.	7244
Зрењанин	Атарски пут 10	45°25'33.31"C 20°22'36.51"И	20.09.2022.	3308
Зрењанин	Атарски пут 11	45°25'44.29"C 20°22'26.54"И	20.09.2022.	5286
Зрењанин	Атарски пут 12	45°25'47.13"C 20°23'15.60"И	20.09.2022.	5480
Зрењанин	Атарски пут 13	45°25'21.23"C 20°23'23.87"И	20.09.2022.	2520
Зрењанин	Атарски пут 14	45°24'54.63"C 20°21'1.04"И	28.09.2022.	3452
Зрењанин	Атарски пут 15	45°25'1.51"C 20°20'54.54"И	28.09.2022.	5452
Зрењанин	Атарски пут 16	45°25'30.45"C 20°20'41.60"И	28.09.2022.	5680
Зрењанин	Атарски пут 17	45°25'28.45"C 20°19'55.65"И	28.09.2022.	3592
Зрењанин	Атарски пут 18	45°25'38.78"C 20°21'46.62"И	28.09.2022.	14536
Зрењанин	Атарски пут 19	45°24'32.32"C 20°22'8.18"И	28.09.2022.	11640
Зрењанин	Атарски пут 20	45°25'34.04"C 20°21'50.82"И	28.09.2022.	12144
Зрењанин	Атарски пут 21	45°25'46.97"C 20°21'32.27"И	28.09.2022.	10044
Зрењанин	Атарски пут 22	45°25'56.57"C 20°21'11.20"И	28.09.2022.	5572
Зрењанин	Атарски пут 23	45°27'17.73"C 20°20'58.32"И	28.09.2022.	12728
Зрењанин	Атарски пут 24	45°26'43.71"C 20°20'45.66"И	28.09.2022.	2344
Зрењанин	Атарски пут 25	45°27'22.60"C 20°20'42.51"И	28.09.2022.	2908
Зрењанин	Атарски пут 26	45°27'12.95"C 20°20'3.45"И	28.09.2022.	6836
Зрењанин	Атарски пут 27	45°25'58.62"C 20°20'30.98"И	28.09.2022.	10196
Зрењанин	Атарски пут 28	45°25'4.36"C 20°25'27.22"И	21.09.2022.	10796
Зрењанин	Атарски пут 29	45°25'36.22"C 20°25'48.66"И	21.09.2022.	4952
Зрењанин	Атарски пут 30	45°24'41.60"C 20°26'5.91"И	21.09.2022.	7676
Зрењанин	Атарски пут 31	45°25'29.17"C 20°25'54.62"И	20.09.2022.	7712
Зрењанин	Атарски пут 32	45°24'19.97"C 20°25'43.24"И	21.09.2022.	10344
Зрењанин	Атарски пут 33	45°25'26.03"C 20°25'11.88"И	21.09.2022.	10844
Зрењанин	Атарски пут 34	45°25'34.92"C 20°24'25.60"И	21.09.2022.	6184
Зрењанин	Атарски пут 35	45°24'16.01"C 20°24'17.88"И	21.09.2022.	10700
Зрењанин	Атарски пут 36	45°25'27.15"C 20°24'29.10"И	21.09.2022.	10684
Зрењанин	Атарски пут 37	45°24'25.28"C 20°24'46.10"И	21.09.2022.	106680
Зрењанин	Атарски пут 38	45°25'17.24"C 20°24'43.89"И	21.09.2022.	10668
Зрењанин	Атарски пут 39	45°24'8.49"C 20°24'39.48"И	21.09.2022.	5028
Зрењанин	Атарски пут 40	45°26'48.90"C 20°22'3.76"И	21.09.2022.	8960
Зрењанин	Атарски пут 41	45°27'43.69"C 20°21'45.55"И	21.09.2022.	6256
Зрењанин	Атарски пут 42	45°28'0.19"C 20°22'21.60"И	21.09.2022.	10924
Зрењанин	Атарски пут 43	45°27'6.96"C 20°22'45.22"И	21.09.2022.	11024



Зрењанин	Атарски пут 44	45°26'28.60"C 20°23'4.84"И	21.09.2022.	9048
Зрењанин	Атарски пут 45	45°26'10.18"C 20°23'14.59"И	21.09.2022.	4048
Зрењанин	Атарски пут 46	45°26'21.75"C 20°22'41.54"И	21.09.2022.	1984
Зрењанин	Атарски пут 47	45°26'20.25"C 20°22'23.89"И	24.09.2022.	1856
Зрењанин	Атарски пут 48	45°27'56.06"C 20°22'59.40"И	24.09.2022.	7476
Зрењанин	Атарски пут 49	45°27'15.56"C 20°22'48.23"И	24.09.2022.	6924
Зрењанин	Атарски пут 50	45°27'51.66"C 20°22'19.25"И	24.09.2022.	6624
Зрењанин	Атарски пут 51	45°27'50.38"C 20°22'3.71"И	24.09.2022.	6356
Зрењанин	Атарски пут 52	45°26'4.31"C 20°24'29.64"И	24.09.2022.	7760
Зрењанин	Атарски пут 53	45°26'22.70"C 20°25'52.02"И	24.09.2022.	6420
Зрењанин	Атарски пут 54	45°25'49.42"C 20°26'7.90"И	24.09.2022.	6088
Зрењанин	Атарски пут 55	45°25'53.63"C 20°25'53.59"И	20.09.2022.	4344
Зрењанин	Атарски пут 56	45°26'11.49"C 20°25'57.46"И	27.09.2022.	2472
Зрењанин	Атарски пут 57	45°25'47.33"C 20°25'39.56"И	27.09.2022.	5364
Зрењанин	Атарски пут 58	45°26'1.86"C 20°25'15.00"И	27.09.2022.	3704
Зрењанин	Атарски пут 59	45°25'55.77"C 20°25'24.74"И	27.09.2022.	3204
Зрењанин	Атарски пут 60	45°25'55.76"C 20°25'10.67"И	27.09.2022.	3220
Зрењанин	Атарски пут 61	45°25'48.11"C 20°24'56.80"И	27.09.2022.	3248
Зрењанин	Атарски пут 62	45°25'47.83"C 20°24'42.39"И	27.09.2022.	2116
Зрењанин	Атарски пут 63	45°25'43.59"C 20°24'28.36"И	24.09.2022.	2144
Зрењанин	Атарски пут 64	45°25'52.28"C 20°24'34.37"И	24.09.2022.	3744
Зрењанин	Атарски пут 65	45°25'42.55"C 20°24'14.06"И	24.09.2022.	3196
Зрењанин	Атарски пут 66	45°25'35.54"C 20°25'2.44"И	24.09.2022.	13656
Зрењанин	Атарски пут 67	45°25'6.29"C 20°23'47.51"И	24.09.2022.	7508
Зрењанин	Атарски пут 68	45°24'53.70"C 20°24'5.55"И	24.09.2022.	3636
Зрењанин	Атарски пут 69	45°25'49.05"C 20°23'59.78"И	24.09.2022.	7880
Зрењанин	Атарски пут 70	45°25'9.00"C 20°24'49.45"И	24.09.2022.	8068
Зрењанин	Атарски пут 71	45°25'10.56"C 20°26'21.13"И	24.09.2022.	7656
Зрењанин	Атарски пут 72	45°24'44.54"C 20°24'21.96"И	24.09.2022.	5412
Зрењанин	Атарски пут 73	45°24'45.70"C 20°25'34.26"И	24.09.2022.	5712
Зрењанин	Атарски пут 74	45°24'41.29"C 20°26'5.71"И	24.09.2022.	12284
Зрењанин	Атарски пут 75	45°22'51.79"C 20°29'17.35"И	23.09.2022.	13940
Зрењанин	Атарски пут 76	45°22'38.69"C 20°28'36.28"И	23.09.2022.	7688
Зрењанин	Атарски пут 77	45°22'15.05"C 20°27'38.36"И	23.09.2022.	7312
Зрењанин	Атарски пут 78	45°22'4.50"C 20°27'37.05"И	23.09.2022.	12164
Зрењанин	Атарски пут 79	45°21'57.66"C 20°28'20.12"И	23.09.2022.	3772
Зрењанин	Атарски пут 80	45°21'48.25"C 20°28'24.02"И	23.09.2022.	8648
Зрењанин	Атарски пут 81	45°21'36.16"C 20°28'19.25"И	23.09.2022.	5080
Зрењанин	Атарски пут 82	45°20'50.57"C 20°28'31.59"И	23.09.2022.	5928
Зрењанин	Атарски пут 83	45°21'17.74"C 20°28'28.22"И	23.09.2022.	6536
Зрењанин	Атарски пут 84	45°21'26.00"C 20°28'42.68"И	23.09.2022.	5300
Зрењанин	Атарски пут 85	45°21'34.90"C 20°29'44.99"И	24.09.2022.	9572
Зрењанин	Атарски пут 86	45°22'19.12"C 20°29'54.93"И	24.09.2022.	5208
Зрењанин	Атарски пут 87	45°22'2.69"C 20°28'59.16"И	24.09.2022.	7724
Зрењанин	Атарски пут 88	45°22'15.05"C 20°29'38.20"И	24.09.2022.	7880
Зрењанин	Атарски пут 89	45°21'47.21"C 20°29'17.01"И	24.09.2022.	7624
Зрењанин	Атарски пут 90	45°21'53.53"C 20°29'47.03"И	24.09.2022.	7576
Зрењанин	Атарски пут 91	45°23'0.41"C 20°20'23.46"И	05.10.2022.	2044
Зрењанин	Атарски пут 92	45°23'3.27"C 20°20'52.15"И	05.10.2022.	3236
Зрењанин	Атарски пут 93	45°23'21.61"C 20°20'16.23"И	05.10.2022.	6904
Зрењанин	Атарски пут 94	45°23'42.48"C 20°20'39.41"И	05.10.2022.	6024
Зрењанин	Атарски пут 95	45°23'30.41"C 20°20'33.90"И	05.10.2022.	7456
Зрењанин	Атарски пут 96	45°24'28.34"C 20°20'14.03"И	05.10.2022.	10808
Зрењанин	Атарски пут 97	45°23'38.66"C 20°18'26.65"И	05.10.2022.	3996
Зрењанин	Атарски пут 98	45°24'2.50"C 20°18'6.68"И	29.09.2022.	12852
Зрењанин	Атарски пут 99	45°24'38.82"C 20°18'22.15"И	29.09.2022.	7484

Зрењанин	Атарски пут 100	45°25'3.41"C 20°18'24.69"И	29.09.2022.	9244
Лукићево	Атарски пут 1	45°18'34.70"C 20°28'59.09"И	27.09.2022.	10676
Лукићево	Атарски пут 2	45°18'51.55"C 20°30'26.54"И	29.09.2022.	9280
Лукићево	Атарски пут 3	45°19'53.36"C 20°29'31.40"И	27 i 29.09.2022.	10768
Лукићево	Атарски пут 4	45°19'21.55"C 20°28'10.18"И	27.09.2022.	9720
Лукићево	Атарски пут 5	45°19'41.61"C 20°29'36.61"И	27.09.2022.	9727
Лукићево	Атарски пут 6	45°19'12.82"C 20°28'48.68"И	27.09.2022.	11088
Лукићево	Атарски пут 7	45°19'26.38"C 20°29'58.14"И	29.09.2022.	9744
Лукићево	Атарски пут 8	45°19'17.74"C 20°30'5.41"И	29.09.2022.	11180
Лукићево	Атарски пут 9	45°19'7.32"C 20°30'6.77"И	29.09.2022.	11288
Лукићево	Атарски пут 10	45°19'10.36"C 20°30'47.02"И	29.09.2022.	1304
Лукићево	Атарски пут 11	45°18'42.25"C 20°31'14.05"И	29.09.2022.	4452
Лукићево	Атарски пут 12	45°18'7.45"C 20°29'58.48"И	29.09.2022.	10696
Лукићево	Атарски пут 13	45°18'38.56"C 20°30'53.48"И	29.09.2022.	10704
Лукићево	Атарски пут 14	45°18'22.36"C 20°29'36.70"И	29.09.2022.	10708
Лукићево	Атарски пут 15	45°19'29.27"C 20°28'45.39"И	29.09.2022.	14668
Лукићево	Атарски пут 16	45°20'19.25"C 20°30'46.56"И	26.09.2022.	3372
Лукићево	Атарски пут 17	45°21'54.94"C 20°31'41.72"И	26.09.2022.	7808
Лукићево	Атарски пут 18	45°22'1.59"C 20°31'2.13"И	26.09.2022.	3620
Лукићево	Атарски пут 19	45°21'23.72"C 20°30'19.78"И	26.09.2022.	13828
Лукићево	Атарски пут 20	45°21'35.23"C 20°31'9.49"И	26.09.2022.	5032
Лукићево	Атарски пут 21	45°20'57.82"C 20°30'50.25"И	26.09.2022.	12120
Лукићево	Атарски пут 22	45°20'48.68"C 20°30'1.25"И	26.09.2022.	4052
Лукићево	Атарски пут 23	45°20'53.36"C 20°30'19.06"И	26.09.2022.	4076
Лукићево	Атарски пут 24	45°21'30.68"C 20°30'50.69"И	26.09.2022.	6728
Клек	Атарски пут 1	45°23'35.18"C 20°29'17.20"И	20.09.2022.	14208
Клек	Атарски пут 2	45°23'36.56"C 20°30'31.28"И	21.09.2022.	7388
Клек	Атарски пут 3	45°24'40.94"C 20°29'30.73"И	20 i 21.09.2022.	14344
Клек	Атарски пут 4	45°24'46.17"C 20°28'32.73"И	20.09.2022.	5980
Клек	Атарски пут 5	45°24'35.67"C 20°28'56.55"И	20.09.2022.	3484
Клек	Атарски пут 6	45°24'29.62"C 20°29'13.82"И	20.09.2022.	3108
Клек	Атарски пут 7	45°24'18.69"C 20°28'20.49"И	20.09.2022.	8900
Клек	Атарски пут 8	45°24'13.22"C 20°29'54.13"И	20.09.2022.	8524
Клек	Атарски пут 9	45°23'56.52"C 20°29'11.58"И	21.09.2022.	8124
Клек	Атарски пут 10	45°23'47.42"C 20°30'2.67"И	21.09.2022.	7852
Клек	Атарски пут 11	45°24'19.43"C 20°31'59.83"И	22.09.2022.	5078
Клек	Атарски пут 12	45°24'50.81"C 20°32'11.39"И	22.09.2022.	7272
Клек	Атарски пут 13	45°25'10.27"C 20°31'6.48"И	22.09.2022.	8564
Клек	Атарски пут 14	45°24'41.31"C 20°30'43.80"И	22.09.2022.	8164
Клек	Атарски пут 15	45°24'22.64"C 20°31'11.13"И	22.09.2022.	2232
Елемир	Атарски пут 1	45°25'57.40"C 20°18'47.82"И	28.09.2022.	2144
Елемир	Атарски пут 2	45°25'48.09"C 20°19'46.35"И	28.09.2022.	8580
Елемир	Атарски пут 3	45°26'5.56"C 20°19'14.24"И	28.09.2022.	5612
Елемир	Атарски пут 4	45°26'13.85"C 20°20'6.00"И	29.09.2022.	5832
Елемир	Атарски пут 5	45°26'22.39"C 20°19'57.17"И	29.09.2022.	9572
Елемир	Атарски пут 6	45°26'51.28"C 20°20'13.38"И	29.09.2022.	8984
Елемир	Атарски пут 7	45°27'1.79"C 20°20'45.24"И	28.09.2022.	5024
Елемир	Атарски пут 8	45°27'2.43"C 20°18'52.38"И	29.09.2022.	636
Елемир	Атарски пут 9	45°26'58.46"C 20°18'39.68"И	29.09.2022.	1036
Елемир	Атарски пут 10	45°27'5.75"C 20°18'18.83"И	29.09.2022.	321
Арадац	Атарски пут 1	45°22'54.06"C 20°18'34.72"И	05.10.2022.	1332
Арадац	Атарски пут 2	45°22'44.89"C 20°18'48.82"И	05.10.2022.	2872
Арадац	Атарски пут 3	45°23'9.28"C 20°18'46.58"И	05.10.2022.	2720
Арадац	Атарски пут 4	45°22'59.33"C 20°19'6.19"И	05.10.2022.	2980
Арадац	Атарски пут 5	45°23'15.48"C 20°18'20.56"И	05.10.2022.	1984
Арадац	Атарски пут 6	45°22'11.11"C 20°18'20.19"И	05.10.2022.	3060

Арадац	Атарски пут 7	45°21'45.97"C 20°18'20.22"И	05.10.2022.	3524
Арадац	Атарски пут 8	45°21'43.98"C 20°18'5.60"И	05.10.2022.	4720
Арадац	Атарски пут 9	45°23'27.23"C 20°17'31.38"И	05.10.2022.	1484
Арадац	Атарски пут 10	45°23'25.33"C 20°17'13.12"И	05.10.2022.	1620
Лазарево	Атарски пут 1	45°23'10.41"C 20°33'16.48"И	22.09.2022.	4680
Лазарево	Атарски пут 2	45°23'2.26"C 20°33'3.56"И	22.09.2022.	1584
Лазарево	Атарски пут 3	45°22'58.30"C 20°32'57.58"И	22.09.2022.	1696
Лазарево	Атарски пут 4	45°22'59.37"C 20°32'48.39"И	22.09.2022.	2404
Лазарево	Атарски пут 5	45°23'45.84"C 20°33'3.26"И	22.09.2022.	5676
Лазарево	Атарски пут 6	45°23'42.06"C 20°32'38.41"И	22.09.2022.	2168
Лазарево	Атарски пут 7	45°24'7.84"C 20°32'26.85"И	22.09.2022.	4640
Лазарево	Атарски пут 8	45°23'43.20"C 20°32'13.70"И	22.09.2022.	3832
Лазарево	Атарски пут 9	45°24'9.68"C 20°31'57.21"И	22.09.2022.	4588
Лазарево	Атарски пут 10	45°23'54.14"C 20°32'17.42"И	22.09.2022.	4592
Лазарево	Атарски пут 11	45°23'58.22"C 20°31'46.95"И	22.09.2022.	4656
Лазарево	Атарски пут 12	45°23'55.03"C 20°31'33.60"И	22.09.2022.	7236
Меленци	Атарски пут 1	45°33'10.55"C 20°20'18.60"И	05.10.2022.	4516
Меленци	Атарски пут 2	45°33'5.86"C 20°21'4.47"И	05.10.2022.	1472
Меленци	Атарски пут 3	45°32'31.18"C 20°21'5.37"И	05.10.2022.	11240
Меленци	Атарски пут 4	45°30'24.51"C 20°21'30.00"И	05.10.2022.	4676
Меленци	Атарски пут 5	45°31'25.95"C 20°21'1.48"И	05.10.2022.	7672
Меленци	Атарски пут 6	45°30'50.60"C 20°20'43.93"И	05.10.2022.	1500

Табела 2. Приказ локација на којима је рађено машинско кошење, са приказом датума третмана и површинама третираних локација

- Механички третман амброзије- ручно кошење

На основу извештаја мониторинга број 3. третиране су јавне површине у насељу, површине уз канале, депоније, саобраћајнице, пруге, зелене јавне површине на којима је предходним мониторингом утврђено присуство амброзије. Механичко сузбијање амброзије ручним кошењем Циклонизација логистика доо спровела је на локацијама у насељеним местима Зрењанин и Елемир приказаним у Табели 3.

Место	Локација	ГСП координате	Датум извршења третмана	Површина (м2)
Зрењанин	ЗП код Авива 1	45°22'39.04"C 20°20'52.12"И	09.10.2022.	6812
Зрењанин	ЗП код Авива 2	45°22'37.27"C 20°21'7.19"И	11.10.2022.	2733
Зрењанин	ЗП код ББ трејда	45°23'47.15"C 20°22'40.10"И	16.10.2022.	4274
Зрењанин	ЗП код Фабрике воде	45°24'15.25"C 20°23'37.05"И	23.10.2022.	12733
Зрењанин	ЗП код кружног тока	45°24'5.37"C 20°25'21.26"И	17.10.2022.	5277
Зрењанин	ЗП код силоса	45°24'4.11"C 20°25'14.43"И	17.10.2022.	1377
Зрењанин	ЗП првомајска уз пут	45°23'58.88"C 20°24'57.67"И	23.10.2022.	1884
Зрењанин	ЗП кружни ток Темишв. друм 1	45°23'38.57"C 20°26'5.39"И	23 и 27.10.2022.	3377
Зрењанин	ЗП кружни ток Темишв. друм 2	45°23'35.20"C 20°26'8.46"И	23.10.2022.	5212
Зрењанин	ЗП кружни ток Темишв. друм 3	45°23'36.79"C 20°26'10.01"И	23.10.2022.	2308
Зрењанин	ЗП кружни ток Темишв. друм 4	45°23'39.10"C 20°26'7.75"И	27.10.2022.	3105
Зрењанин	ЗП код Иско	45°22'48.48"C 20°26'14.79"И	24 и 25.10.2022.	3893
Зрењанин	ЗП угао Игманске улице	45°22'10.22"C 20°22'20.38"И	23.10.2022.	303
Зрењанин	ЗП у улици Прилепски ред	45°21'55.90"C 20°23'35.86"И	18.10.2022.	1106
Зрењанин	ЗП Пескара 1	45°21'6.01"C 20°23'0.81"И	25.10.2022.	1408
Зрењанин	ЗП уз њиву	45°20'31.31"C 20°24'3.32"И	25.10.2022.	408

Зрењанин	ЗП игралиште	45°21'18.77"C 20°24'18.14"И	12.10.2022.	19045
Зрењанин	ЗП Лазе Костића	45°22'6.36"C 20°24'25.38"И	17.10.2022.	3325
Зрењанин	ЗП Пере Добриновића	45°22'2.06"C 20°24'22.60"И	17.10.2022.	2232
Зрењанин	ЗП код Линг Лонга	45°20'50.93"C 20°26'1.13"И	26.10.2022.	3856
Зрењанин	ЗП код Гомеца	45°20'58.16"C 20°25'29.20"И	26.10.2022.	6482
Зрењанин	ЗП код НИСа	45°20'59.52"C 20°25'19.21"И	19-26.10.2022.	5009
Зрењанин	ТП код Тренча	45°21'5.67"C 20°25'24.00"И	28.10.2022.	2171
Зрењанин	ЗП код Есекса	45°20'55.61"C 20°25'50.99"И	26.10.2022.	5978
Зрењанин	ЗП код Гпк-а	45°21'1.23"C 20°25'34.80"И	27.10.2022.	2349
Зрењанин	ЗП иза Бига код канала	45°22'33.27"N 20°21'17.02"E	15.10.2022.	1647
Зрењанин	ЗП код Багљашког канала	45°22'28.53"N 20°21'14.90"E	11.10.2022.	18891
Зрењанин	ЗП код болнице уз пут	45°22'17.68"N 20°23'9.90"E	18.10.2022.	2112
Зрењанин	ЗП угао Вој. Степе и Приле. ред	45°22'9.94"N 20°23'21.18"E	18.10.2022.	2124
Зрењанин	ЗП улица др Јована Крстића	45°22'16.50"N 20°23'27.96"E	22.10.2022.	3913
Зрењанин	ЗП у улици Мајора Гавриловића	45°22'23.16"N 20°23'29.57"E	22.10.2022.	4732
Зрењанин	ЗП у Панчевачкој улици	45°22'13.75"N 20°23'59.34"E	17.10.2022.	1670
Зрењанин	ЗП у улици Уроша Предића	45°22'22.10"N 20°24'33.39"E	12.10.2022.	5441
Зрењанин	ЗП код цркве	45°22'28.49"N 20°24'59.60"E	22 и 24.10.2022.	16553
Зрењанин	ЗП код цркве 2	45°22'28.16"N 20°24'55.47"E	24.10.2022.	413
Зрењанин	ЗП код азила за псе	45°21'20.56"N 20°22'6.60"E	26.10.2022.	3920
Зрењанин	ЗП код Царске баште	45°21'50.73"N 20°22'5.57"E	23.10.2022.	3598
Зрењанин	ЗП код царске баште 2	45°21'28.50"N 20°22'17.40"E	26.10.2022.	884
Зрењанин	ЗП код Житопrodukта	45°22'22.54"N 20°23'0.93"E	18.10.2022.	1636
Зрењанин	ЗП код Месера	45°21'48.04"N 20°23'30.76"E	18.10.2022.	4087
Зрењанин	ЗП у Игманској улици 1	45°22'7.08"N 20°22'30.48"E	23.10.2022.	1544
Зрењанин	ЗП у Игманској улици 2	45°22'7.23"N 20°21'28.72"E	23.10.2022.	153
Зрењанин	ЗП код Енергоинвеста	45°22'53.85"N 20°21'21.01"E	09.10.2022.	2454
Зрењанин	ЗП Лазаревачки друм уз пругу	45°23'13.18"N 20°25'21.79"E	24 и 25.10.2022.	8309
Зрењанин	ЗП Лазаревачки друм уз пут 1	45°22'58.08"N 20°25'53.82"E	17.10.2022.	1374
Зрењанин	ЗП Лазаревачки друм уз пут 2	45°22'57.91"N 20°25'52.20"E	17.10.2022.	1629
Зрењанин	ЗП код Нафтагаса	45°22'29.23"N 20°26'17.89"E	24 и 25.10.2022.	3291
Зрењанин	ЗП од гробља до кружног тока	45°21'1.75"N 20°25'15.65"E	19-28.10.2022.	18485
Зрењанин	ЗП код топлане	45°21'22.67"N 20°25'11.70"E	19.10.2022.	4259
Зрењанин	ЗП код Балканпрогреса	45°20'57.66"N 20°25'18.55"E	20.10.2022.	3381
Зрењанин	ЗП преко пута Линг Лонга	45°20'35.82"N 20°25'42.25"E	19 и 20.10.2022.	19534
Зрењанин	ЗП мото стаза	45°23'28.49"N 20°25'34.25"E	25 и 28.10.2022.	45724
Елемир	ЗП Бабатово 1	45°26'23.33"C 20°13'24.78"И	29.10.2022.	5488
Елемир	ЗП Бабатово 2	45°26'26.51"C 20°13'21.61"И	29.10.2022.	5689
Елемир	ЗП Пролетерска 2	45°27'5.76"N 20°18'17.59"E	29.10.2022.	198
Елемир	ЗП Пролетерска 2 уз пут	45°27'5.57"N 20°18'18.84"E	29.10.2022.	210

Табела 3. Приказ локација на којима је рађено ручно кошење, са приказом датума третмана и површином третираних локација

Површине на којима је вршено сузбијање амброзије потребно је контролисати и у наредном периоду. Паралелно са извођењем третмана рађен је и мониторинг површина које нису обухваћене извештајима и радним налозима у 2022. години, мониторингом су утврђени нови локалитети под амброзијом на којима такође треба вршити сузбијање амброзије током наредне сезоне.

Укупно реализовано у 2022. години у складу са уговором број 404-4-34-21/2022-IV од 12.09.2022. године

Даљинска детекција просторне распрострањености амброзије	6.000 ha
Хемијско сузбијање амброзије	300.000 m <sup>2</sup>
Механичко сузбијање амброзије- ручним кошењем	300. 000 m <sup>2</sup>
Механичко сузбијање амброзије- машинским кошењем	1.230.000 m <sup>2</sup>

У циљу што успешнијег сузбијања амброзије, као високо алергене биљке препоручује се сарадња са градском управом и институцијама за заштиту животне средине у циљу мапирања терена и учртавања локација под амброзијом у ГИС софтвер Циклонизације логистике доо. Такође се препоручује едукација локалног становништва у циљу детерминације амброзије, њеној опасности по здравље становништва и безбедном начину уклањања са приватних површина.

Циклонизација логистика доо у наредном периоду пратиће развој амброзије. Редовним мониторингом и даљинском детекцијом имаћемо реалан увид у инфестацију јавних површина амброзијом на територији града Зрењанина, на основу којих ће се спроводити третмани сузбијања ове коровске биљке, а све у циљу заштите становништва и побољшања квалитета живота грађана.

С поштовањем,

Нови Сад 08.11.2022. год.

**Извођач посла:**

Циклонизација логистика доо  
Одговорно лице за реализацији ЈПП  
Станчић Игор МСц биолог


**Наручилац посла:**

Град Зрењанин

Одељење за привреду одсек  
за заштиту и унапређење  
животне средине